

Der Bremer Kai als Fotostrecke von der Kaispitze an "rückwärts" bis zur Einfahrtweiche und wie es 1955 hier aussah:



Kaispitze Richtung Norden mit sanierter Kaimauer 2014, hier sollen in Zukunft auch



Luftbild von Norden, Richtung Süden



Ungefähr gleiche Stelle vom Wasser aus Richtung Norden ein paar Jahre später...



...und gleicher Blick etwas weiter links



Richtung Süden (fast von der Kaispitze aus) Gleislage unter den Kränen, mittlerw



Als die Fahrzeuge zu uns kamen, Bick Richtung Norden Schuppenseite



Als die Fahrzeuge zu uns kamen, Bick Richtung Norden Wasserseite



Blick Richtung Norden von einem Kaikran, im Hintergrund die Hafencity



Und Blick Richtung Süden aus der Luft viele Jahre später



Der gleiche Blick auf den Kai in den 1950er Jahren



Der erste "Schuppen", nur mit Planen, in dem JiA (Jugend in Arbeit e.V.) die Fahrz



Der zweite Schuppen mit Wellblech, in dem die Fahrzeuge jetzt aufgearbeitet werden



Schuppen mit Wagen zur Aufarbeitung



Schuppen (links hinter dem Güterwagen) vom Wasser aus...



...und ganz unten im Bild bei den Kränen □ das Dach des Schuppens aus der Luft (



Blick Richtung Norden mit teils schon aufgearbeiteten Wagen



Und seit Herbst 2011 mit neu gestalteter Böschung



In 2018 Schuppen mit neuen Türen und aufgearbeitetem Hafenbahn-Zug



Blick von der anderen Seite (Schuppen rechts im Bild) mit Kranschiene Kreuzung



2018 gleiche Höhe vom Wasser aus in Richtung Süden



Blick Richtung Norden, rechts hinter der Fresskiste ist die MS Bleichen bereits vor



Blick Richtung Süden mit Bleichen im Hintergrund...



...seit Herbst 2011 mit Regenabläufen an der Böschung, die verhindern, dass der S



Blick Richtung Norden von der Bleichen auf unser Gleis mit Loks und Wagen



Luftbild von Osten, der gesamte Kai



Blick Richtung Norden auf MS Bleichen und Fresskiste, bisher müssen wir zum R



Blick aus unserer Hafendiesellok 221 Richtung Norden



Das Ganze von der Flutschutzwand im Winter



Blick Richtung Norden auf den Gleisbauzug



Luftbild vom Hansahafen mit der Peking links im Vordergrund am Bremer Kai und



Blick Richtung Süden auf den Bahnübergang zum HPA-Gelände



**Blick Richtung Norden
Unser Gleis wird leider oft zugestellt**



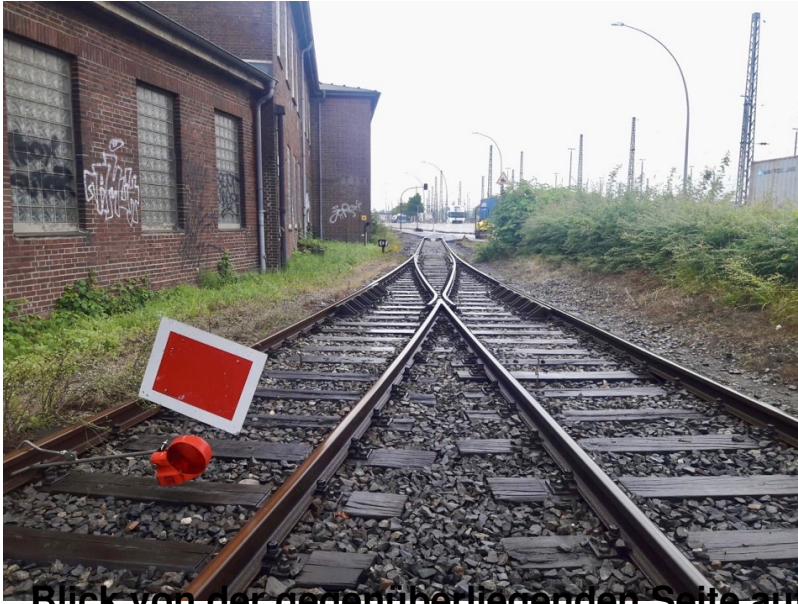
Luftbild Bremer Kai im Süden bis zum Einfahrtbogen



Einfahrtbogen, Blick Richtung Norden, Zufahrt zum Bremer Kai



**Einfahrtweiche zum Bremer Kai (rechtes Gleis)
Im Vordergrund Weiche zur Überfahrt Veddeler Damm (linkes Gleis), das im Vorder**



Blick von der gegenüberliegenden Seite auf unsere Einfahrtweiche und im Hinter



Unsere Dampflok am Veddeler Damm warten auf die Aufarbeitung, die Sanella (Update: Das Gleis am Veddeler Damm wurde 2020 abgebaut, die Sanella steht nun Die Tiefstack wurde abgegeben und steht nun als Denkmallok auf dem Straßenkrei

Bau der Gleise am Bremer Kai 1955



1955 als der Kai verbreitert und mit drei Gleisen ausgebaut wurde, Blick in Richtung



...und weiter Richtung Norden